

多彩なメニューから、カラーやデザインを自由にセレクト。

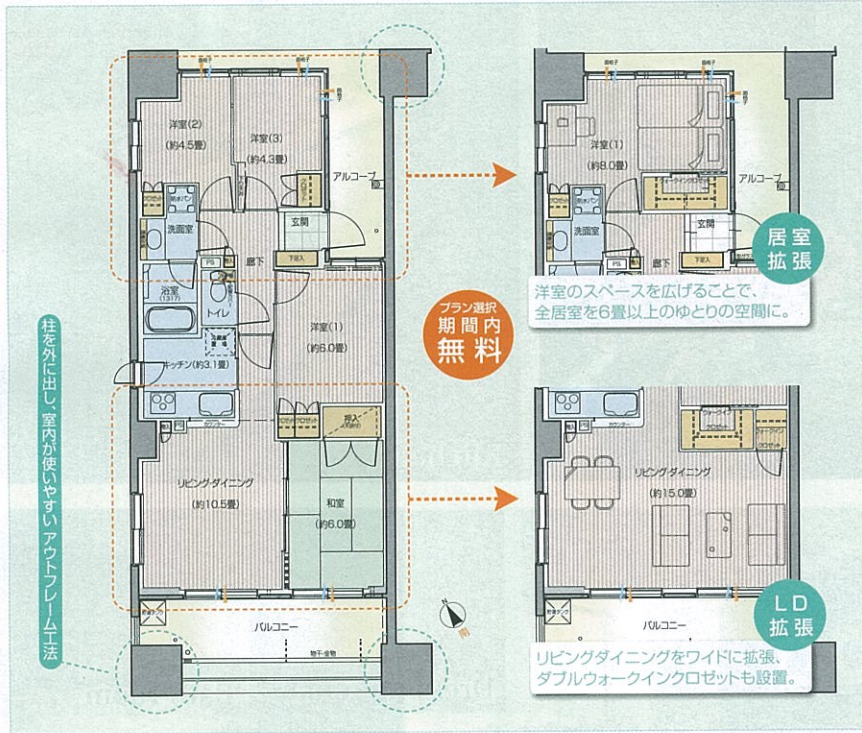
4LDK/s-type
専有面積 71.83m²

■バルコニー面積/12.35m²
■アルコーブ面積/9.57m²



- 【カラー】床・壁紙・天井・扉・ドア・キッチン・洗面・トイレ・バス・浴室・洗面・トイレ・バス・浴室
- 【デザイン】床・壁紙・天井・扉・ドア・キッチン・洗面・トイレ・バス・浴室
- 【材質】床・壁紙・天井・扉・ドア・キッチン・洗面・トイレ・バス・浴室
- 【オプション】床・壁紙・天井・扉・ドア・キッチン・洗面・トイレ・バス・浴室
- 【期間内無料】(一部有料あり)

※断熱材による断熱性の住戸があります。詳しくは保通にお尋ねください。無料対応には申込期間があります。

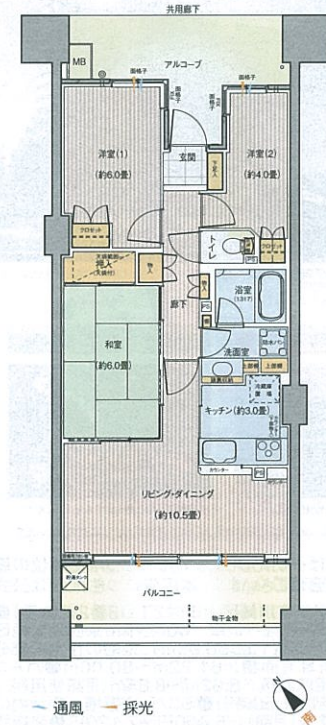


全邸、南南西・南西向きで、心地よい陽光が差し込む

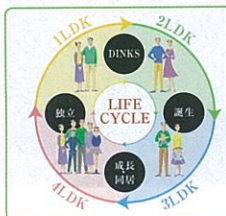
3LDK/H1-type
専有面積 64.49m²

■バルコニー面積/11.50m²
■アルコーブ面積/10.64m²

ライフスタイル・お好みに合わせて、多彩なカラーバリエーションをご用意。



家具レイアウトは参考例です。家具サイズ(単位:mm)●2人掛けソファ/1700×850●リビングテーブル/900×600●ダイニングテーブル/1500×900●シングルベッド/2050×1050●ナイトテーブル/400×400●子供用シングルベッド/2000×1000●洗濯機/1000×700
※間取りの家具は上記寸法で表示しています。※施工上、上記の家具が入らない場合もあります。※2プラン変更については申込期間がございます。※掲載の間取りは計画段階のもので、面積、形状等は実際とは異なる場合があります。



ライフサイクルを考えたら4LDK。
+1 ROOM だけだからできること。

- 二人のお子様それぞれに個室を与えられます。
- 大きな収納部屋としてご利用いただけます。
- 書斎や趣味の部屋として使えます。
- 客間としてゲストの宿泊に重宝します。

4LDKならライフスタイルに応じた間取り変更が容易です。

カワサキアイランドスイートなら頭金0円で購入可能!

カワサキアイランドスイートなら頭金0円でも「免震」+「南西向き」+「4LDK」のお部屋がご購入可能です!

ご年収	借入の目安	どんな部屋が買えるの?
400万円	3,010万円	南西向き+4LDK+みなとみらい方面を望む中層階
450万円	3,380万円	南西向き+4LDK+採光・通風に優れた角住戸+中層階
500万円	3,780万円	南西向き+4LDK+角住戸 最上階のパノラマビュー

※借入限度額は年利4%・35年返済で年収に対する割合40%以内で算出